

---あなたからのありがとうにありがとう---

認知症高齢者グループホームなごみ &なごみⅡ



- * なごみ(ゆとりと安らぎ)のある暮らしから、認知症の進行を和らげる支援をします
- * 入居者の気持ちを第一義とし、それぞれの生き立ちを尊重しながら人間としての尊厳ある生き方を支援をします

運営主体	特定非営利活動法人ゆう・ゆう	
理事長	佐藤 俊一	監事 小菅 茂吉
副理事長	佐藤 清子	監事 平野 信孝
理事	門岡 和子	
理事	佐藤 博紀	

所在地	岩手県花巻市東和町安俵6区97番地
電話	0198-43-1050
ファックス	0198-42-1753
メール	nagomi@cup.ocn.ne.jp

グループホームなごみ&グループホームなごみⅡ

対象者 認知症の症状のある方で要介護度1以上の認定を受けた方
 (ただし、共同生活が可能の方・医療行為を必要としない方とします。)
 利用定員 9名

なごみ利用料金(平成27年4月1日現在)

単位：円

要介護度	介護費①	医療連携体制加算②	認知症ケア加算Ⅰ③	体制強化加算Ⅰ④	給食費	光熱水費	部屋代	リネン費	1日の利用料	1ヶ月(30日)の利用料
要介護1	759	39	3	18	1,000	500	750	100	3,169	95,070
2	795	39	3	18	1,000	500	750	100	3,205	96,150
3	818	39	3	18	1,000	500	750	100	3,228	96,840
4	835	39	3	18	1,000	500	750	100	3,245	97,350
5	852	39	3	18	1,000	500	750	100	3,262	97,860



ホール

なごみ



居室



洗面所

なごみⅡ利用料金(平成27年4月1日現在)

単位：円

要介護度	介護費①	医療連携体制加算②	認知症ケア加算Ⅰ③	体制強化加算Ⅰ④	給食費	光熱水費	部屋代	日用品費	1日の利用料	1ヶ月(30日)の利用料
要介護1	759	39	3	12	1,000	700	700	150	3,363	100,890
2	795	39	3	12	1,000	700	700	150	3,399	101,970
3	818	39	3	12	1,000	700	700	150	3,422	102,660
4	835	39	3	12	1,000	700	700	150	3,439	103,170
5	852	39	3	12	1,000	700	700	150	3,456	103,680



ホール

なごみⅡ



居室



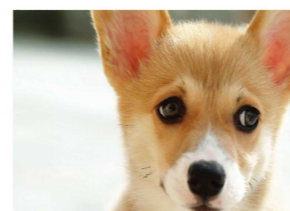
和室

- ① 初期加算として、上記以外に入居30日間のみ1日当たり30円ご負担頂きます。
- ② 介護職員処遇改善加算Ⅰとして①～④の合計額の11.1%が利用料に加算になります。
- ③ 理美容代、おむつ代などは上記とは別に実費負担となります。
- ④ 通院介助した場合、1回当たり町内1,000円、町外2,000円申し受けます。

施設概要

建物の構造：木造平屋建て 個室対応 (共用部分：食堂、浴室、和室)

建物区分	敷地面積	建物面積	居室面積
なごみ	1,375.70 m ²	326.81 m ²	10.47 m ²
なごみⅡ	739.42 m ²	338.44 m ²	12.42 m ²



見学はいつでも出来ます

お問い合わせや入居申し込みは電話でお気軽にどうぞ！

電話 0198-43-1050

案内図

